

## PROVINCIA DE SANTA FE

### ANALISIS DE LAS FINANZAS PROVINCIALES AL 31 DE MAYO DE 2011

Los presentes cuadros y gráficos constituyen un análisis sectorizado de las finanzas provinciales, comparando sus evoluciones respecto a igual período del año anterior.

La **Administración Provincial** se encuentra integrada por:

- **Administración Central** (Poder Ejecutivo, Poder Legislativo, Poder Judicial y Cuentas Especiales)

- **Organismos Descentralizados** (Dirección Provincial de Vialidad, Dirección Provincial de Vivienda y Urbanismo, Administración Provincial de Impuestos, Servicio de Catastro e Información Territorial, Ente Regulador de Servicios Sanitarios, Instituto Autárquico Provincial de Industrias Penitenciarias, Aeropuerto Internacional de Rosario, Caja de Asistencia Social de la Provincia , Ente Zona Franca Santafesina, Sindicatura General de la Provincia y Agencia Santafesina de Seguridad Alimentaria)

- **Instituciones de Seguridad Social** (Caja de Jubilaciones y Pensiones de la Provincia e Instituto Autárquico Provincial de Obra Social)

En Patente Automotor solamente se incorpora como Recaudación Tributaria Provincial el 10 % que le corresponde a la Provincia luego de haber efectuado la coparticipación del 90 % del impuesto a los Municipios y Comunas. Por su parte, y con relación a los ingresos correspondientes a patentes atrasadas, el mismo se coparticipa íntegramente a los Municipios y Comunas.

Se encuentra incluido en la Administración Central en Aplicaciones Financieras, Inversión Financiera los Gastos Figurativos para Aplicaciones Financieras. Mientras que en los Organismos Descentralizados las Contribuciones Figurativas para Aplicaciones Financieras fueron registradas como Fuentes Financieras, Disminución de la Inversión Financiera.

La fuente de información es el estado de Ejecución Presupuestaria suministrado por la Contaduría General de la Provincia y los datos extraídos del SIPAF (Sistema Informático Provincial de Administración Financiera)

*Los cuadros y gráficos se encuentran agrupados de la siguiente manera:*

**I - Recursos:** en este concepto se presentan:

- a. la evolución del total de recursos y su comparación con igual período del ejercicio anterior
- b. comparativo mensual y acumulado de lo presupuestado e ingresado de los Recursos Nacionales y Provinciales.
- c. la evolución de los recursos tributarios provinciales y su comparación con igual período del ejercicio anterior

**II - Erogaciones:** en este concepto se presentan:

- a. la evolución del total en función de su clasificación económica y objetiva y su comparación con igual período del ejercicio anterior
- b. la evolución de la coparticipación a Municipios y Comunas (dividida en coparticipación directa e indirecta) y su comparación con igual período del ejercicio anterior
- c. la evolución de las erogaciones por finalidad y su comparación con igual período del ejercicio anterior.
- d. la participación en la Inversión Real Directa acumulada por funciones.

### **III - Esquema Ahorro – Inversión - Financiamiento:**

- a. Principales componentes y su comparación con igual período del ejercicio anterior.
- b. Incrementos porcentuales de Gasto Corriente en las principales jurisdicciones.
- c. Variaciones interanuales de Gastos y Recursos Corrientes.
- d. Incrementos porcentuales de Gasto Corriente en las principales jurisdicciones.
- e. Resultado Financiero antes de Contribuciones acumulado mensual.

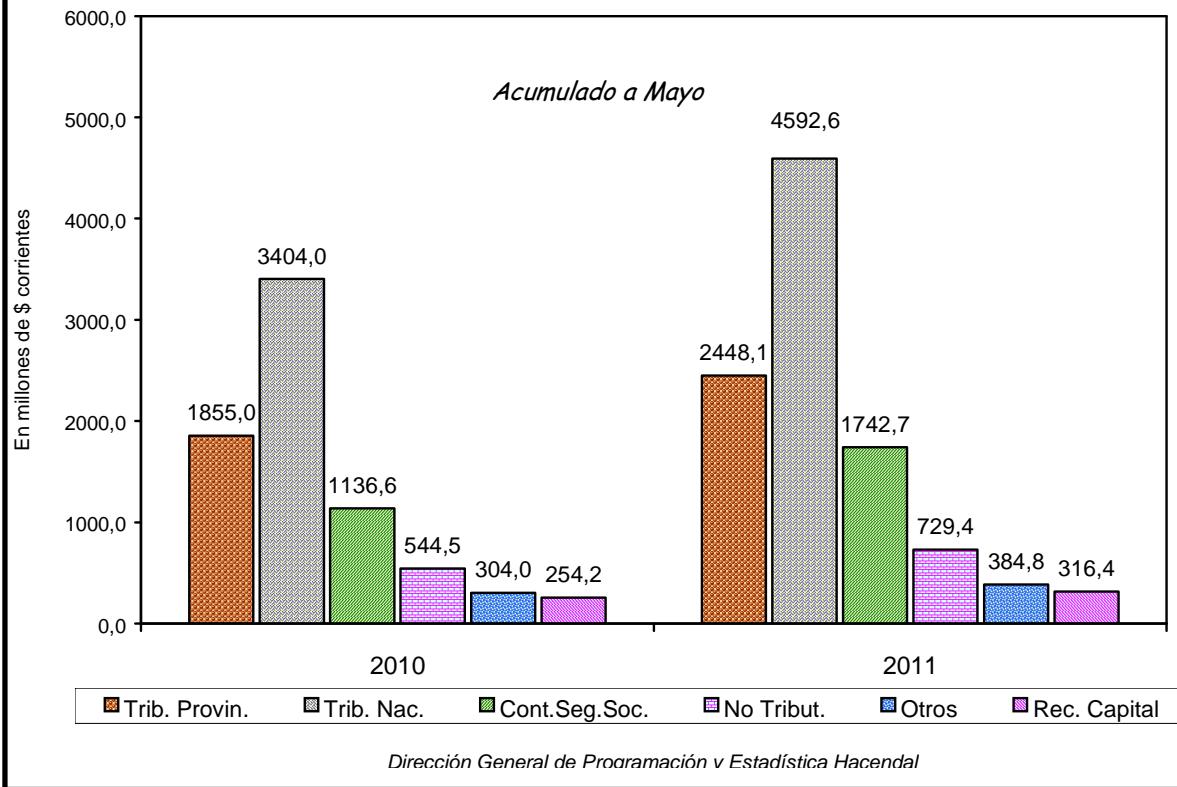
***DIRECCIÓN GENERAL DE PROGRAMACION Y ESTADÍSTICA HACENDAL***

**I - RECURSOS****a) Evolución***En millones de pesos*

<b>Concepto</b>	<b>2010</b>		<b>2011</b>		<b>2011 – 2010</b>	
	<b>\$</b>	<b>%</b>	<b>\$</b>	<b>%</b>	<b>\$</b>	<b>%</b>
* CORRIENTES	7.244,1	96,6%	9.897,6	96,9%	2.653,5	36,6%
- Tributarios	5.259,0	70,1%	7.040,7	68,9%	1.781,7	33,9%
Provinciales	1.855,0	24,7%	2.448,1	24,0%	593,1	32,0%
Nacionales	3.404,0	45,4%	4.592,6	45,0%	1.188,6	34,9%
- Contrib. Seg. Social	1.136,6	15,2%	1.742,7	17,1%	606,1	53,3%
- No Tributarios	544,5	7,3%	729,4	7,1%	184,9	34,0%
- Otros	304,0	4,1%	384,8	3,8%	80,8	26,6%
* DE CAPITAL	254,2	3,4%	316,4	3,1%	62,2	24,5%
<b>TOTAL</b>	<b>7.498,3</b>	<b>100,0%</b>	<b>10.214,0</b>	<b>100,0%</b>	<b>2.715,7</b>	<b>36,2%</b>

# PROVINCIA DE SANTA FE

## Administración Provincial - Total de Recursos



**PROVINCIA DE SANTA FE**  
**RECURSOS PROVINCIALES Y NACIONALES**  
**b) COMPARATIVO MENSUAL Y ACUMULADO INGRESADO Y PRESUPUESTADO**  
**M E S M A Y O 2 0 1 1**

En miles de pesos corrientes

	MENSUAL				ACUMULADO			
	MAYO				ENERO / MAYO 2011			
	INGRESADO	PRESUPUESTADO	VARIACION ABSOLUTA	VARIACION PORCENTUAL	INGRESADO	PRESUPUESTADO	VARIACION ABSOLUTA	VARIACION ABSOLUTA
<b>TOTAL GENERAL</b>	<b>1.828.757,81</b>	<b>1.686.450,33</b>	<b>142.307,49</b>	<b>8,44%</b>	<b>6.941.002,56</b>	<b>6.337.173,60</b>	<b>603.828,97</b>	<b>9,53%</b>
<b><u>PROVINCIALES</u></b>	<b>562.050,89</b>	<b>489.146,41</b>	<b>72.904,48</b>	<b>14,90%</b>	<b>2.430.344,2</b>	<b>2.210.812,6</b>	<b>219.531,57</b>	<b>9,93%</b>
INGRESOS BRUTOS	421.655,73	347.860,14	73.795,59	21,21%	1.867.581,0	1.689.311,0	178.269,98	10,55%
INMOBILIARIO	67.298,41	83.432,95	-16.134,53	-19,34%	222.317,0	236.426,5	-14.109,49	-5,97%
ACTOS JURIDICOS	68.579,78	56.127,06	12.452,72	22,19%	309.459,7	267.677,0	41.782,61	15,61%
PATENTE VEHICULOS (10%) (*)	3.111,37	1.726,26	1.385,11	80,24%	23.795,7	17.398,1	6.397,68	36,77%
APORTES SOCIALES	185,04	-	185,04		1.258,8	-	1.258,81	
OTROS RUBROS	1.220,56	-	1.220,56		5.932,0	-	5.931,98	
<b><u>INACIONALES:</u></b>	<b>1.266.706,92</b>	<b>1.197.303,92</b>	<b>69.403,00</b>	<b>5,80%</b>	<b>4.510.658,4</b>	<b>4.126.361,0</b>	<b>384.297,40</b>	<b>9,31%</b>
<b>COP. FED. LEY 23.548</b>	<b>896.502,44</b>	<b>829.450,76</b>	<b>67.051,68</b>	<b>8,08%</b>	<b>3.504.891,8</b>	<b>3.206.047,2</b>	<b>298.844,58</b>	<b>9,32%</b>
<b>-COMBUST.- LEY 23.966</b>	<b>23.921,48</b>	<b>24.081,63</b>	<b>-160,15</b>	<b>-0,67%</b>	<b>144.396,7</b>	<b>133.290,9</b>	<b>11.105,72</b>	<b>8,33%</b>
- FO.NA.VI.(#)	12.258,65	12.196,17	62,49	0,51%	58.795,3	52.311,8	6.483,55	12,39%
* OB. INFRAEST.	3.974,42	3.954,16	20,26	0,51%	18.947,7	16.960,2	1.987,47	11,72%
Fdo.Conurb.Sta.Fe-Rosario	-	-	-		30.000,0	30.000,0	-0,04	0,00%
* COP. VIAL (#)	7.688,41	7.931,31	-242,90	-3,06%	36.653,7	34.019,0	2.634,74	7,74%
<b>-OTROS - LEY 24.621 GAN.</b>	<b>218.239,70</b>	<b>210.039,20</b>	<b>8.200,51</b>	<b>3,90%</b>	<b>561.156,9</b>	<b>484.147,5</b>	<b>77.009,42</b>	<b>15,91%</b>
* N.B.I	61.536,43	59.223,79	2.312,64	3,90%	178.934,8	157.219,9	21.714,87	13,81%
* EXC.CON.(Art.1 inc.b)Exc.650 mill.)	156.703,27	150.815,40	5.887,87	3,90%	382.222,1	326.927,6	55.294,55	16,91%
<b>-OTROS - LEY 24.699</b>	<b>85.703,04</b>	<b>93.002,30</b>	<b>-7.299,25</b>	<b>-7,85%</b>	<b>141.984,6</b>	<b>152.603,7</b>	<b>-10.619,06</b>	<b>-6,96%</b>
* SUMA FIJA GCIAS.(440 mill.a Pcias.)	3.242,50	3.242,50	-	0,00%	16.212,5	16.212,5	-	0,00%
* BS.PERS. (90% a Pcias.s/Ley 23.548)	82.460,54	89.759,80	-7.299,25	-8,13%	125.772,1	136.391,2	-10.619,06	-7,79%
<b>-OTROS - LEY 23.966</b>	<b>24.113,27</b>	<b>24.097,41</b>	<b>15,86</b>	<b>0,07%</b>	<b>69.125,5</b>	<b>67.191,1</b>	<b>1.934,43</b>	<b>2,88%</b>
* IVA (Incluye sólo caja provincial)	10.613,82	9.403,46	1.210,36	12,87%	48.534,9	44.863,5	3.671,48	8,18%
* BS.PERS. (Incluye sólo caja prov.)	13.499,45	14.693,96	-1.194,50	-8,13%	20.590,6	22.327,7	-1.737,05	-7,78%
<b>-OTROS</b>	<b>18.226,99</b>	<b>16.632,62</b>	<b>1.594,36</b>	<b>9,59%</b>	<b>89.102,9</b>	<b>83.080,6</b>	<b>6.022,30</b>	<b>7,25%</b>
* LEY 23.906-FDO.EDUCATIVO	8,09	8,09	0,00	0,00%	22,1	-	22,10	
* LEY 24.049-TRANSF.SERV.	11.290,75	11.290,75	0,00	0,00%	56.453,8	56.453,7	0,00	0,00%
* LEY 24.120-DES.FISC.PROVINC.	500,00	500,00	-0,00	0,00%	2.500,0	2.500,0	-0,00	0,00%
* MONOTRIBUTO	6.428,15	4.841,87	1.586,27	32,76%	30.127,0	24.126,8	6.000,20	24,87%
<b>FONDO FEDERAL SOLIDARIO</b>	<b>76.682,09</b>	<b>68.252,60</b>	<b>8.429,49</b>	<b>12,35%</b>	<b>240.297,5</b>	<b>222.715,5</b>	<b>17.582,06</b>	<b>7,89%</b>
(*) PATENTE VEHICULOS 100% Corriente más atrasados	40.320,87	21.262,62	19.058,25	89,63%	284.358,67	193.980,66	90.378,01	46,59%

NOTA:

(#) FONAVI y Coparticipación Vial corresponde a información de la Dirección Nacional de Coordinación Fiscal con las Provincias.

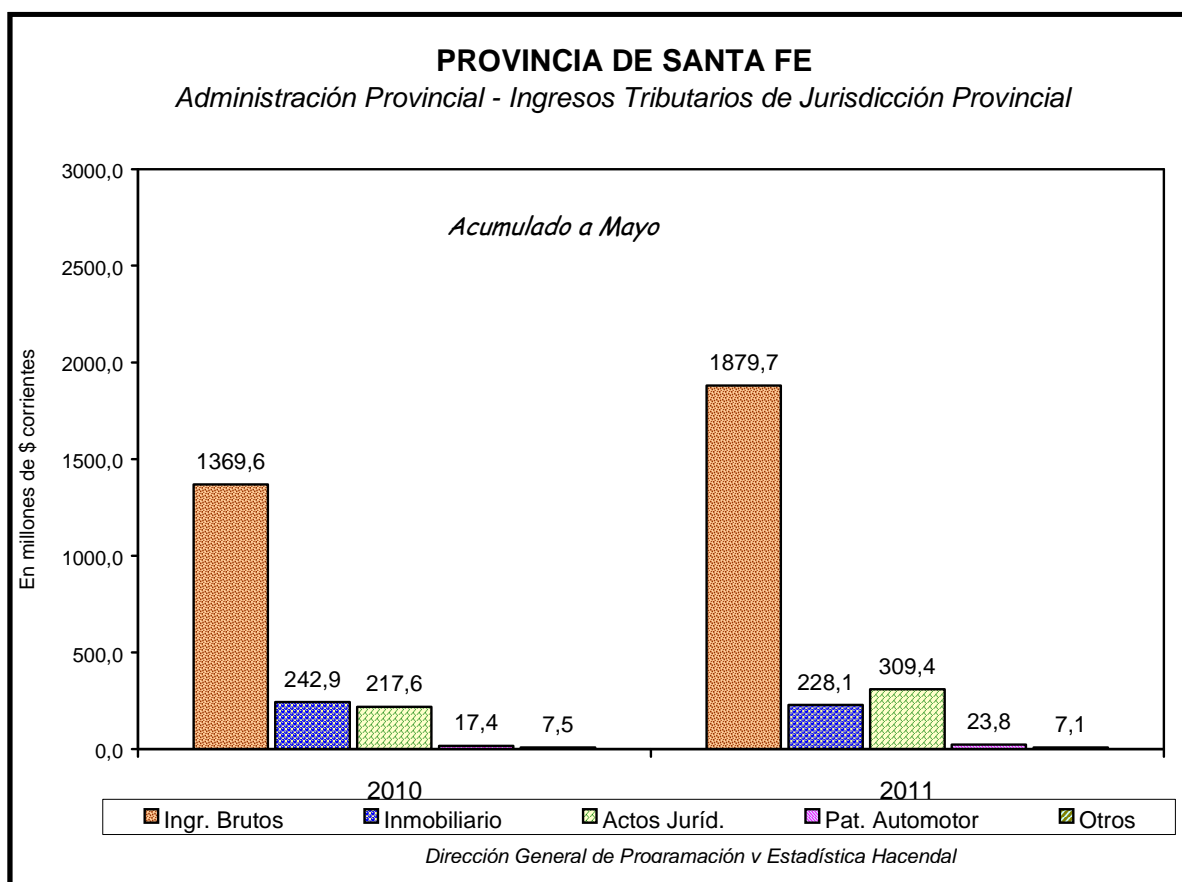
(1) En el Presupuesto Provincial se contempla como cifra estimada a recibir en concepto de Financiamiento Nacional por el Deficit Previsional de la CAJA DE JUBILACIONES DE LA PROVINCIA:

AÑO 2011 (ENERO - MAYO): \$139.561.250,00

DEUDA FINANCIAMIENTO NACIONAL: \$ 340.000.000

c) Recursos Tributarios Provinciales		En millones de pesos					
Concepto	2010		2011		2011 – 2010		
	\$	%	\$	%	\$	%	
* Ingresos Brutos	1.369,6	73,8%	1.879,7	76,8%	510,1	37,2%	
* Impuesto Inmobiliario	242,9	13,1%	228,1	9,3%	-14,8	-6,1%	
* Actos Jurídicos	217,6	11,7%	309,4	12,6%	91,8	42,2%	
* Patente Automotor	17,4	0,9%	23,8	1,0%	6,4	36,8%	
* Otros (1)	7,5	0,4%	7,1	0,3%	-0,4	-5,3%	
<b>TOTAL</b>	<b>1.855,0</b>	<b>100,0%</b>	<b>2.448,1</b>	<b>100,0%</b>	<b>593,1</b>	<b>32,0%</b>	

(1) El rubro Otros corresponde a Otros Tributos de Origen Provincial.

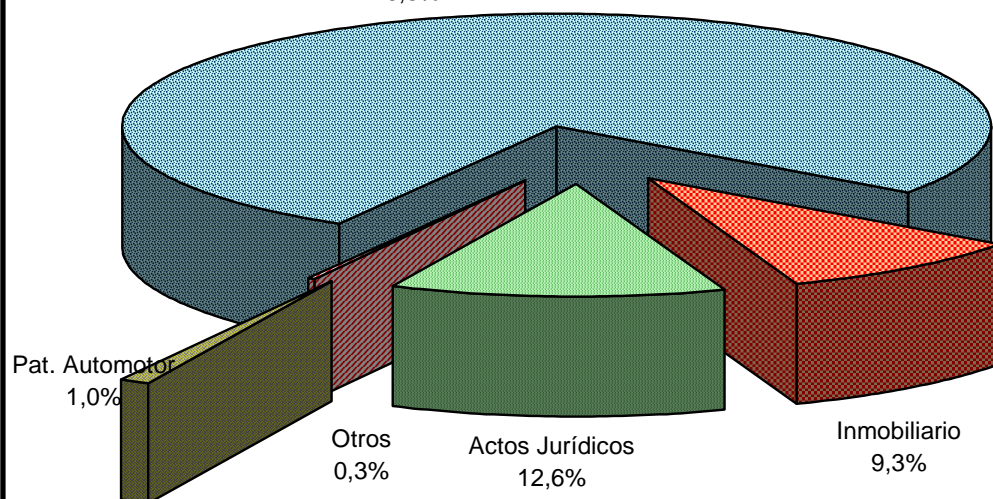


## PROVINCIA DE SANTA FE

Sector Público Provincial - Ingresos Tributarios de Jurisdicción Provincial

Ingresos Brutos  
76,8%

Mayo 2011



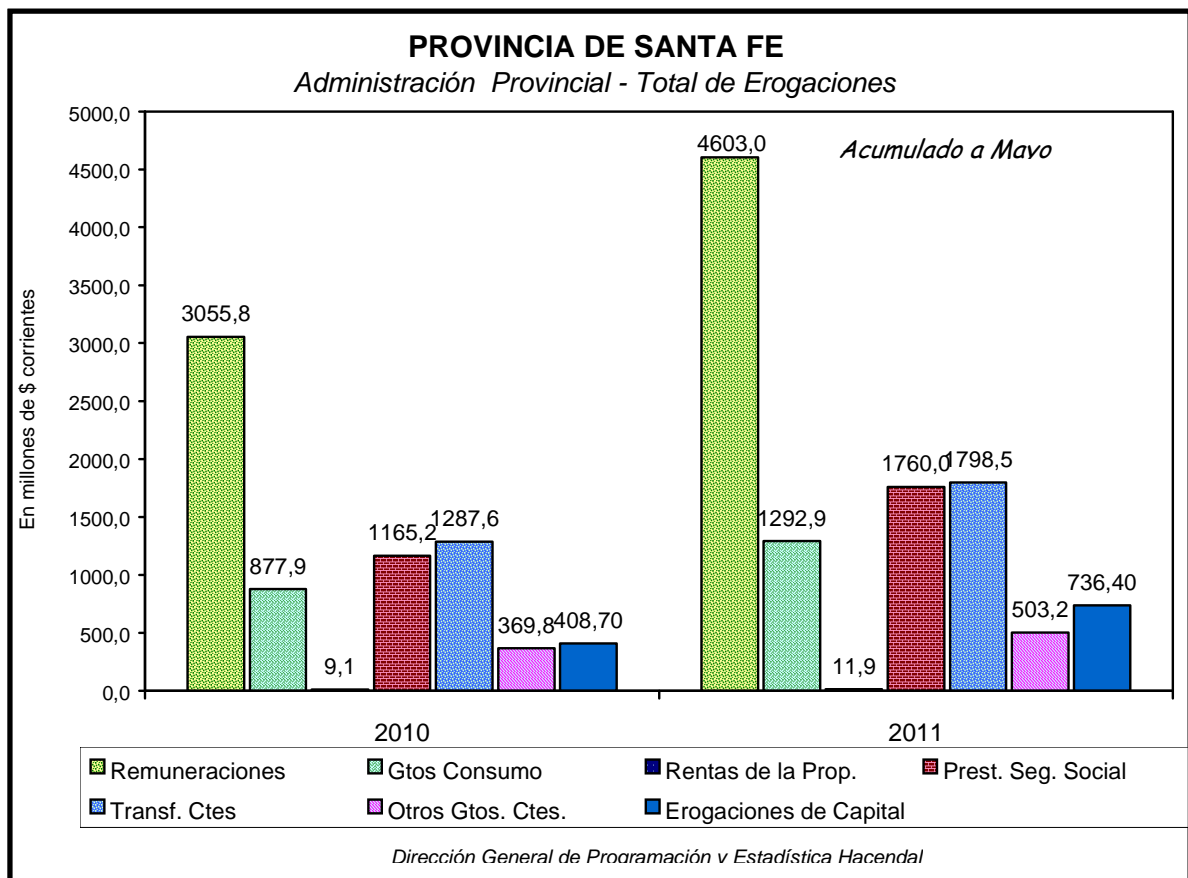
Dirección General de Programación y Estadística Hacendal

## II - EROGACIONES

a) Evolución de la clasificación Objetiva

En millones de pesos

Concepto	2010		2011		2011 - 2010	
	\$	%	\$	%	\$	%
* CORRIENTES	6.765,4	94,3%	9.969,5	93,1%	3.204,1	47,4%
Remuneraciones	3.055,8	42,6%	4.603,0	43,0%	1.547,2	50,6%
Gastos de Consumo	877,9	12,2%	1.292,9	12,1%	415,0	47,3%
Rentas de la Propiedad	9,1	0,1%	11,9	0,1%	2,8	30,8%
Prestaciones Seg. Social	1.165,2	16,2%	1.760,0	16,4%	594,8	51,0%
Transferencias Corrientes	1.287,6	17,9%	1.798,5	16,8%	510,9	39,7%
Otros Gtos. Corrientes	369,8	5,2%	503,2	4,7%	133,4	36,1%
* DE CAPITAL	408,7	5,7%	736,4	6,9%	327,7	80,2%
<b>TOTAL</b>	<b>7.174,1</b>	<b>100,0%</b>	<b>10.705,9</b>	<b>100,0%</b>	<b>3.531,8</b>	<b>49,2%</b>

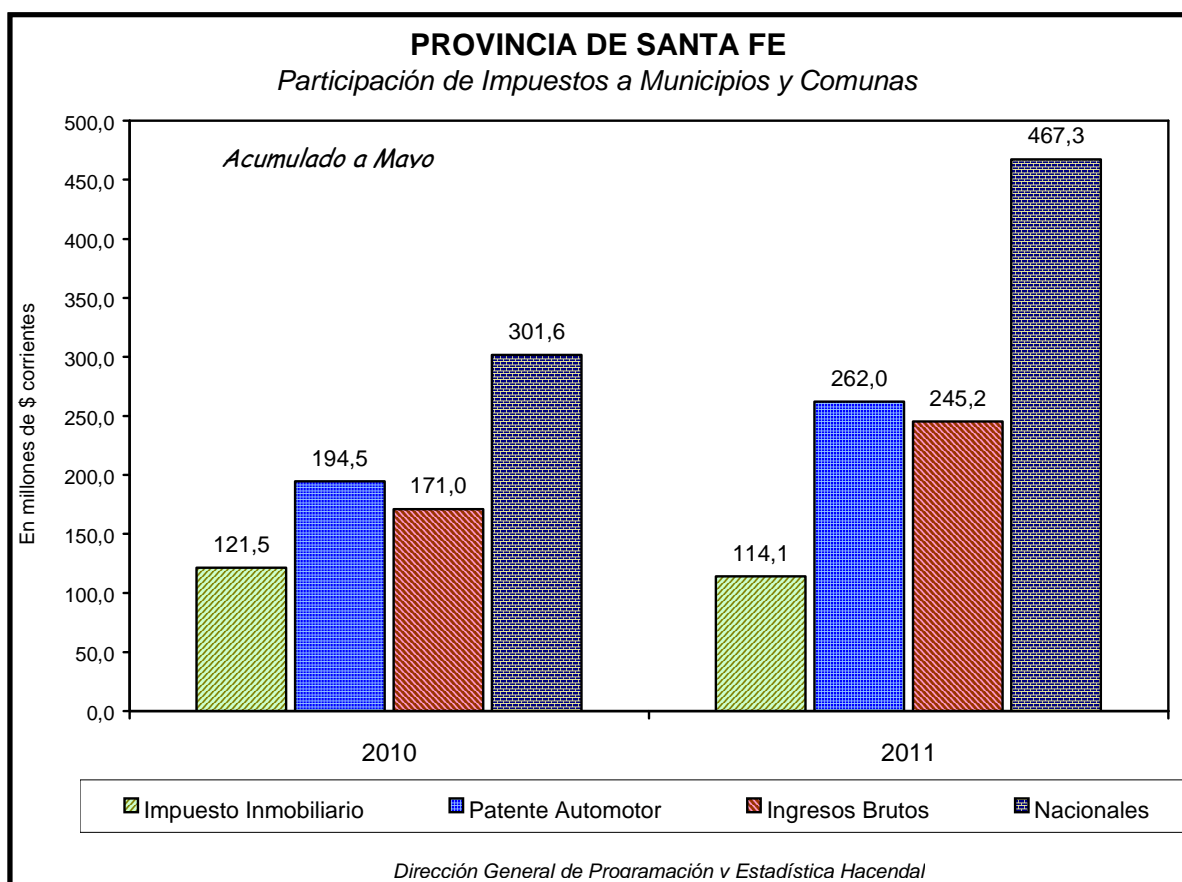




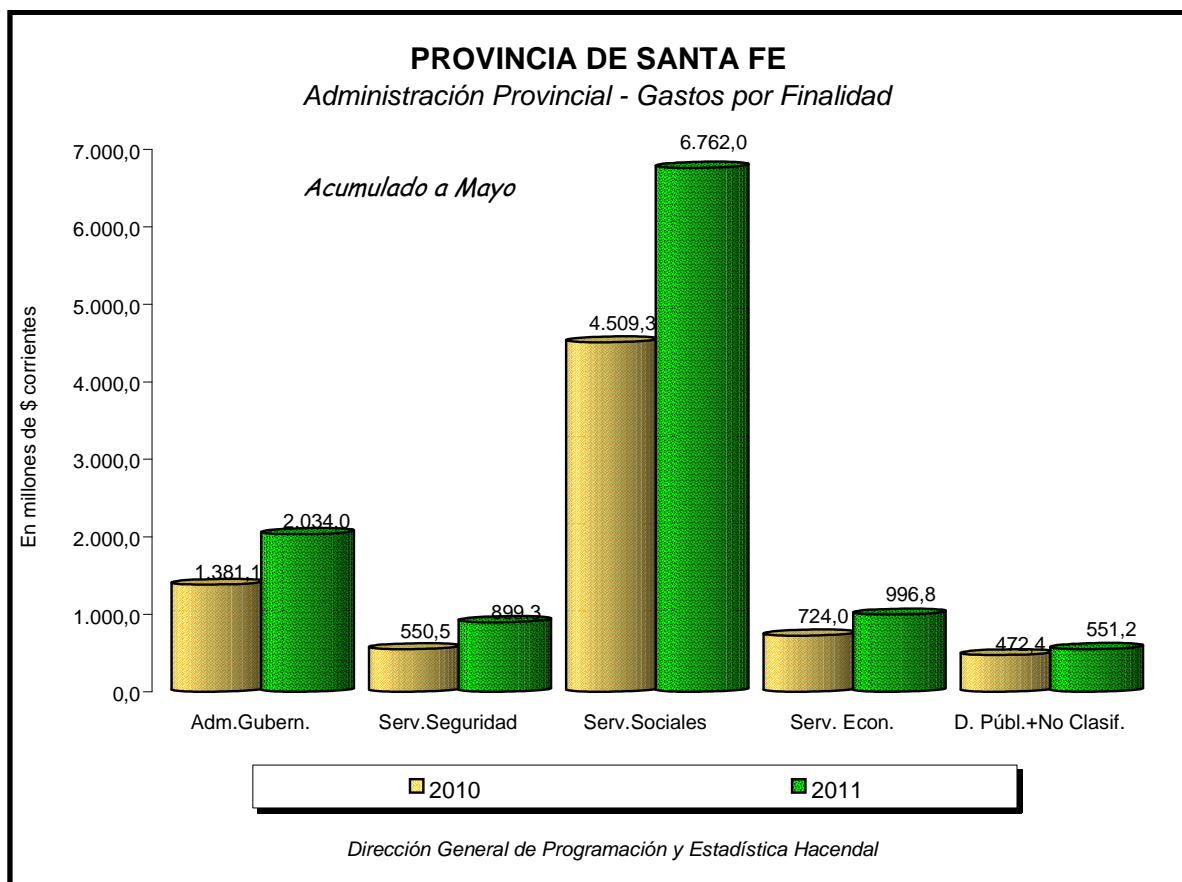
**b) Coparticipación a Municipios y Comunas**

*En millones de pesos*

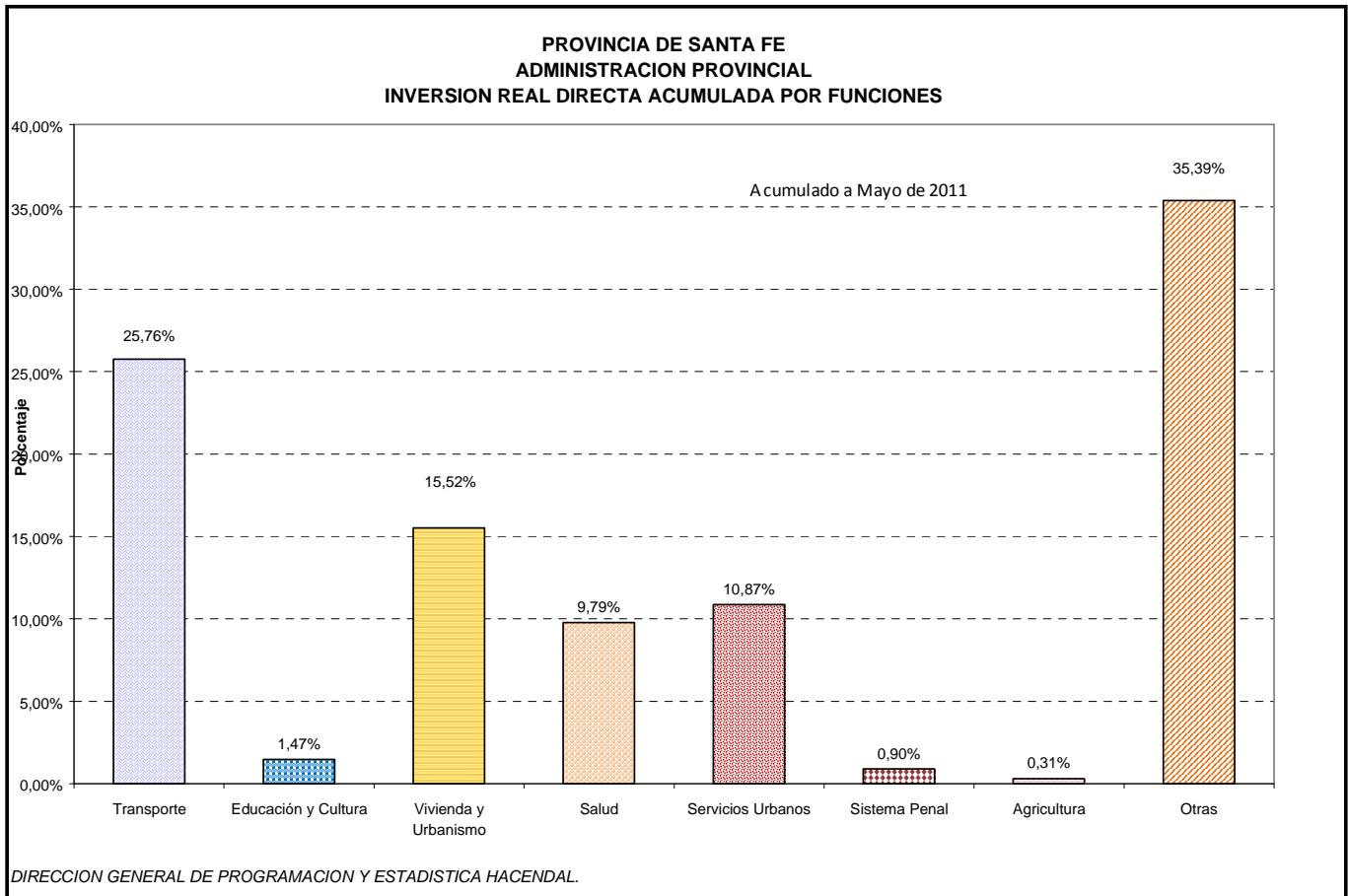
Concepto	2010		2011		2011 - 2010	
	\$	%	\$	%	\$	%
<b>Coparticipación Directa</b>	<b>316,0</b>	<b>40,1%</b>	<b>376,1</b>	<b>34,5%</b>	<b>60,1</b>	<b>19,0%</b>
Impuesto Inmobiliario	121,5	15,4%	114,1	10,5%	-7,4	-6,1%
Patente Automotor	194,5	24,7%	262,0	24,1%	67,5	34,7%
<b>Coparticipación Indirecta</b>	<b>472,6</b>	<b>59,9%</b>	<b>712,5</b>	<b>65,5%</b>	<b>239,9</b>	<b>50,8%</b>
Ingresos Brutos	171,0	21,7%	245,2	22,5%	74,2	43,4%
Nacionales	301,6	38,2%	467,3	42,9%	165,7	54,9%
<b>TOTAL</b>	<b>788,6</b>	<b>100,0%</b>	<b>1.088,6</b>	<b>100,0%</b>	<b>300,0</b>	<b>38,0%</b>



c) Evolución de la clasificación por Finalidad										En millones de pesos			
CONCEPTOS	2010				2011				DIFERENCIA 2011-2010				
	A.C.	O.D.	I.S.S.	TOTAL	A.C.	O.D.	I.S.S.	TOTAL	A.C.	O.D.	I.S.S.	TOTAL	
Adm. Gubernamen.	1.281,9	99,2		1.381,1	1.902,1	131,9		2.034,0	620,2	32,7	0,0	652,9	
Serv. de Seguridad	550,5			550,5	899,3			899,3	348,8	0,0	0,0	348,8	
Servicios Sociales	2.998,2	54,0	1.457,1	4.509,3	4.463,9	126,0	2.172,1	6.762,0	1.465,7	72,0	715,0	2.252,7	
Serv. Económicos	94,8	629,2		724,0	171,5	825,3		996,8	76,7	196,1	0,0	272,8	
Deuda Pública	8,1	1,1		9,2	11,1	1,0	1,7	13,8	3,0	-0,1	1,7	4,6	
No Clasificados	386,6	76,6		463,2	432,3	105,1		537,4	45,7	28,5	0,0	74,2	
<b>TOTAL</b>	<b>5.320,1</b>	<b>860,1</b>	<b>1.457,1</b>	<b>7.637,3</b>	<b>7.880,2</b>	<b>1.189,3</b>	<b>2.173,8</b>	<b>11.243,3</b>	<b>2.560,1</b>	<b>329,2</b>	<b>716,7</b>	<b>3.606,0</b>	
NOTA:	No incluye las Erogaciones Figurativas												
	A.C.=Administración Central, O.D.=Organismos Descentralizados y I.S.S.=Inst. de Seguridad Social												



d) Participación de la Inversión Real Directa acumulada por funciones:

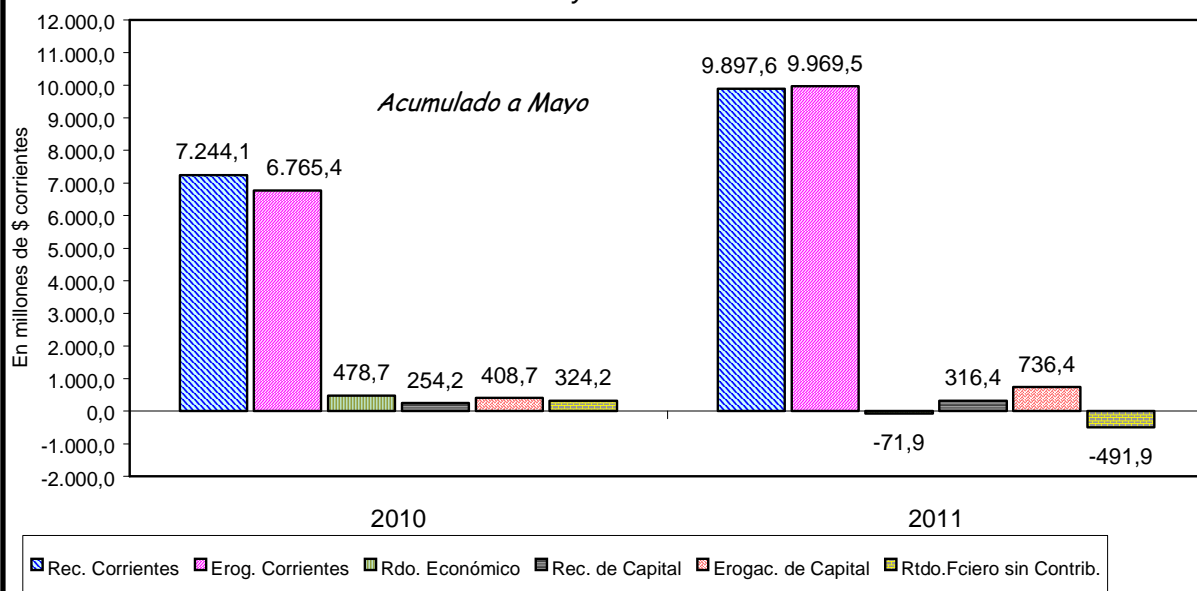


III a) - ESQUEMA AHORRO-INVERSION-FINANCIAMIENTO			En millones de pesos	
Concepto	2010	2011	2011 – 2010	
			\$	%
Recursos Corrientes (1)	7.244,1	9.897,6	2.653,5	36,6%
Erogaciones Corrientes	6.765,4	9.969,5	3.204,1	47,4%
<b>Resultado Económico</b>	<b>478,7</b>	<b>-71,9</b>	<b>-550,6</b>	<b>115,0%</b>
Recursos de Capital	254,2	316,4	62,2	24,5%
Erogaciones de Capital	408,7	736,4	327,7	80,2%
<b>Inversión</b>	<b>154,5</b>	<b>420,0</b>	<b>265,5</b>	<b>171,8%</b>
Total Recursos	7.498,3	10.214,0	2.715,7	36,2%
Total Erogaciones	7.174,1	10.705,9	3.531,8	49,2%
<b>Rtdo.Fciero antes Contrib.</b>	<b>324,2</b>	<b>-491,9</b>	<b>-816,1</b>	<b>251,7%</b>
Contribuciones Figurativas	307,8	375,3	67,5	21,9%
Gastos Figurativos	342,5	434,5	92,0	26,9%
<b>Resultado Financiero</b>	<b>289,5</b>	<b>-551,1</b>	<b>-840,6</b>	<b>290,4%</b>
Fuentes Financieras	1.513,1	2.281,3	768,2	50,8%
Aplicaciones Financieras	1.802,6	1.730,2	-72,4	-4,0%
<b>Financiamiento Neto</b>	<b>-289,5</b>	<b>551,1</b>	<b>840,6</b>	<b>-290,4%</b>

(1) En Patente Automotor solamente se incorpora como Recaudación Tributaria Provincial el 10% que le corresponde a la Provincia luego de haber efectuado la coparticipación del 90% del Impuesto a los Municipios y Comunas. Por su parte, y con relación a los ingresos correspondientes a patentes atrasadas, el mismo se coparticipa totalmente a los Municipios y Comunas.

## PROVINCIA DE SANTA FE

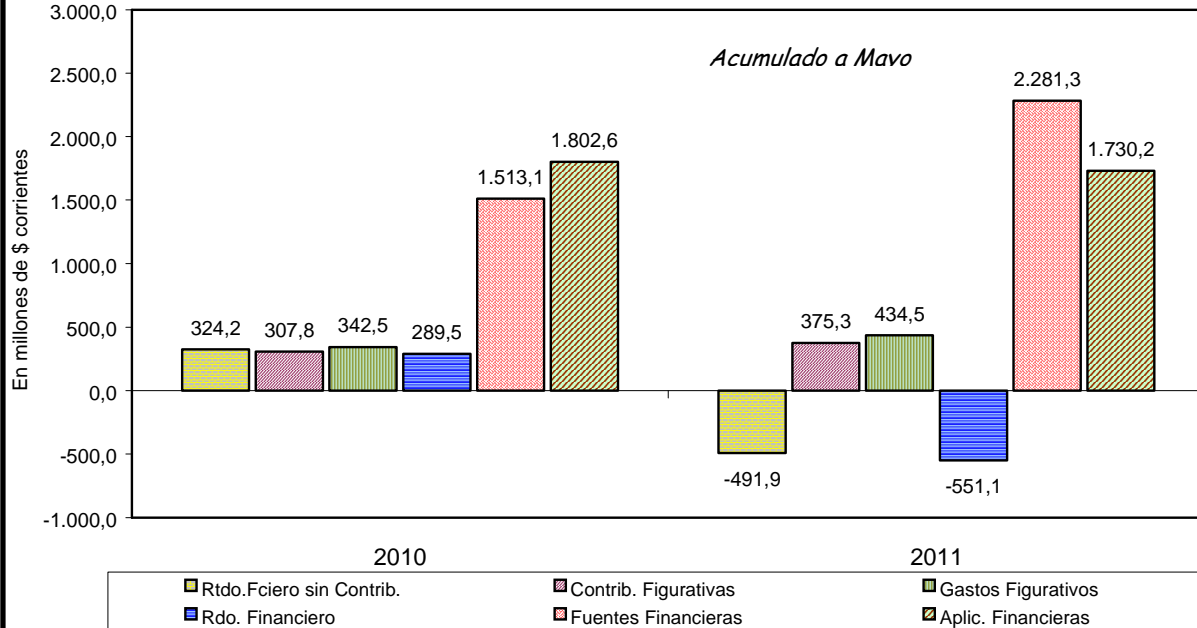
Adm. Provincial - Rdo. Económico y Rdo. Financiero antes de las Contribuciones



Dirección General de Programación y Estadística Hacendar

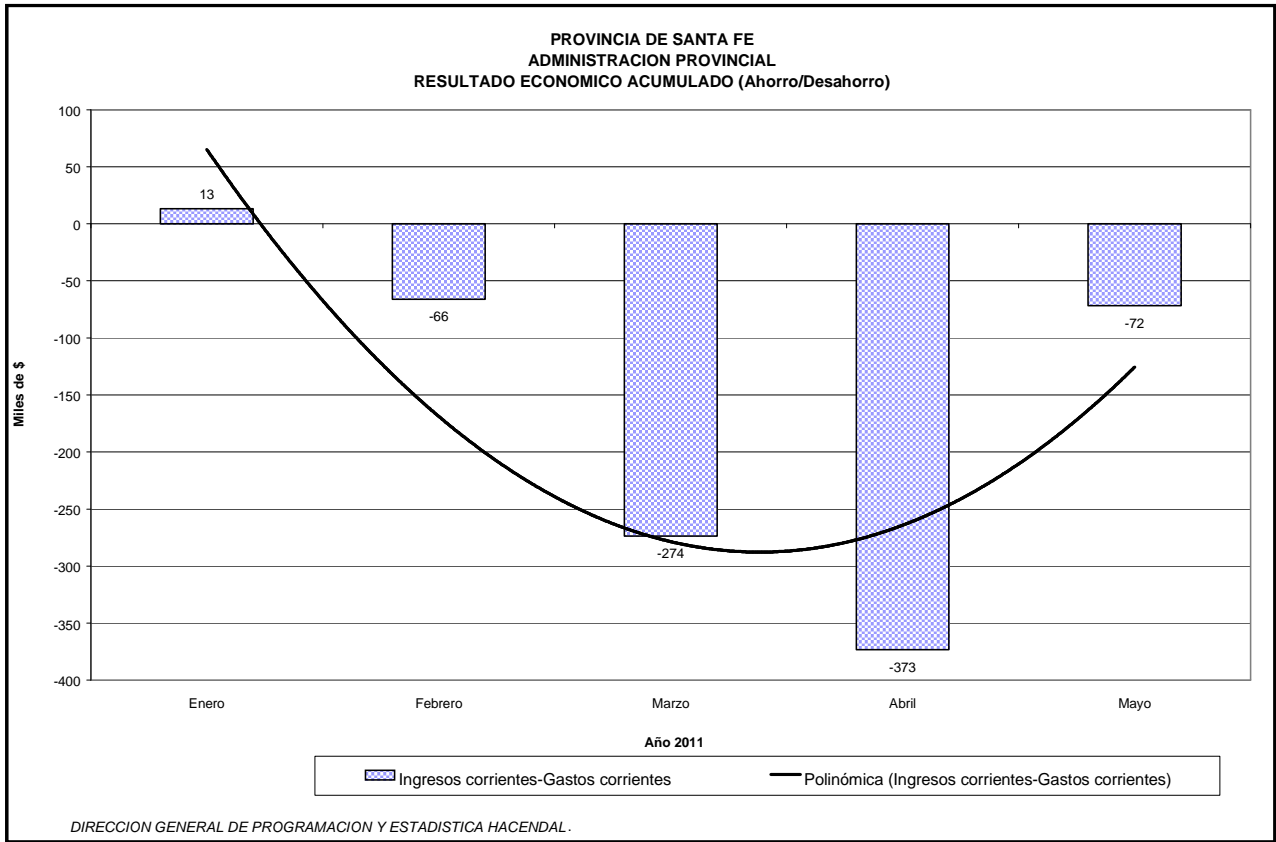
## PROVINCIA DE SANTA FE

Adm. Provincial - Determinación del Resultado Financiero

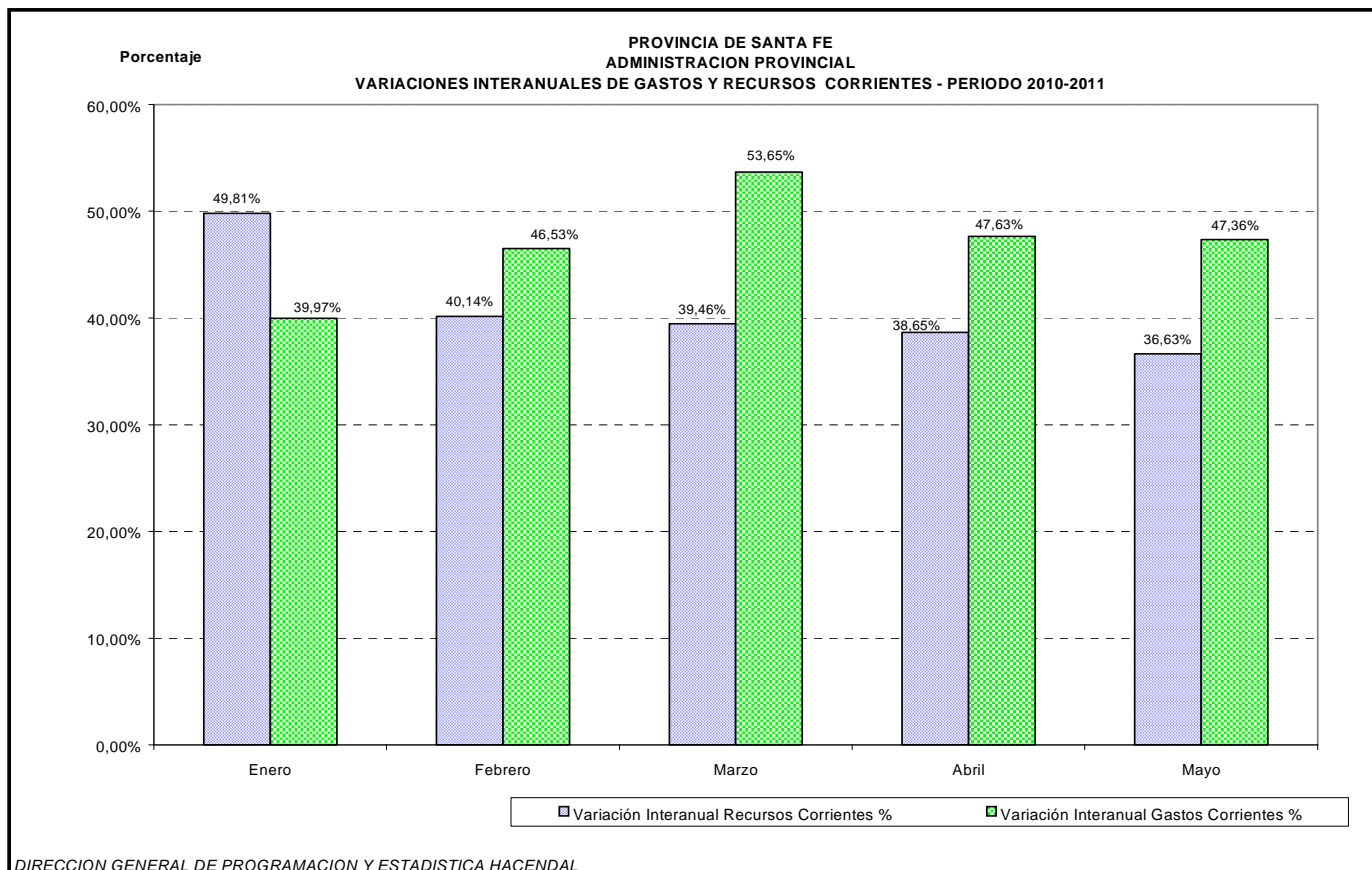


Dirección General de Programación y Estadística Hacendar

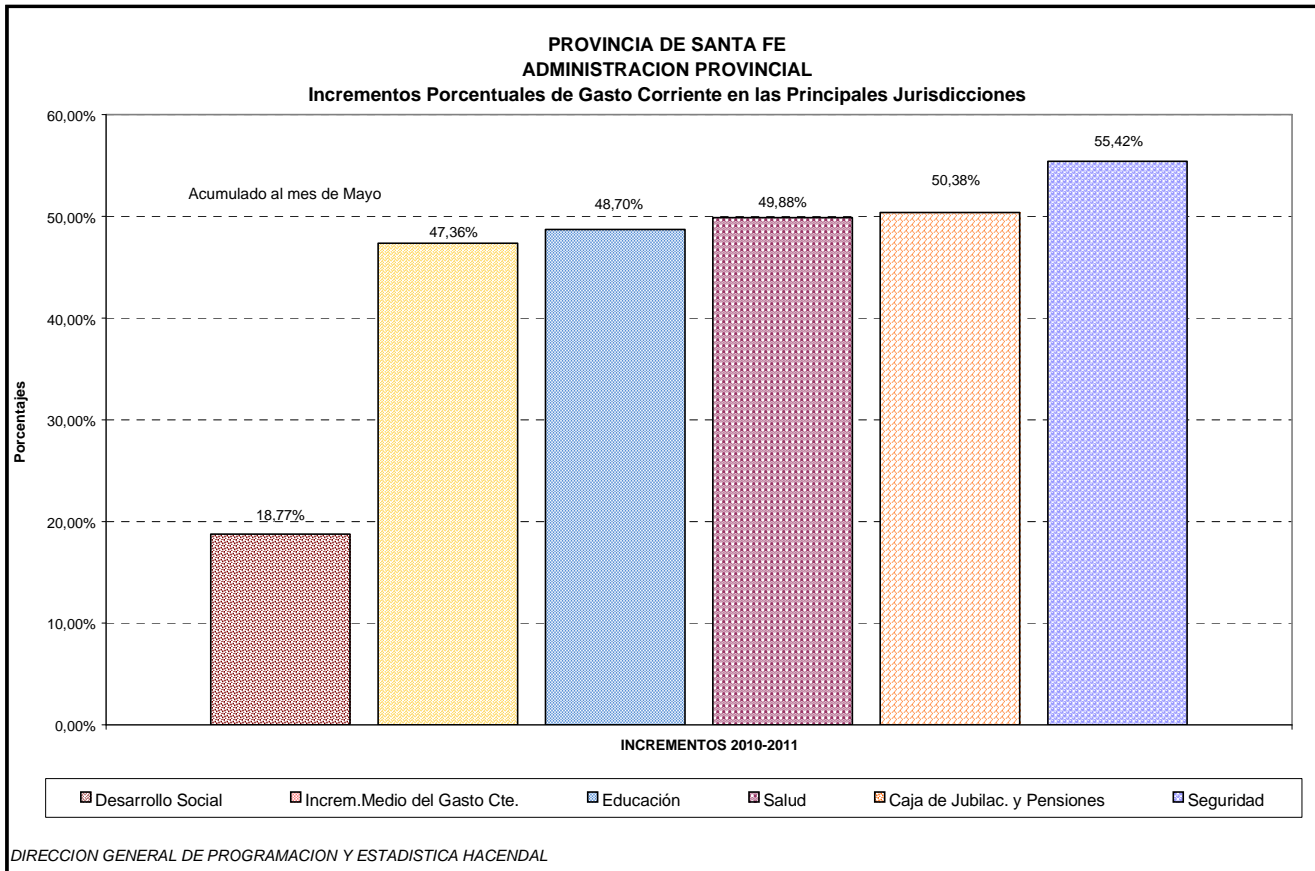
b) Resultado Económico acumulado mensual:



c) Variaciones interanuales de Gastos y Recursos Corrientes:



d) Incrementos porcentuales de Gasto Corriente en las principales jurisdicciones:





e) Resultado Financiero antes de Contribuciones Acumulado Mensual:

